



**КОМИТЕТ ИМУЩЕСТВЕННЫХ ОТНОШЕНИЙ
АДМИНИСТРАЦИИ ПЕРМСКОГО МУНИЦИПАЛЬНОГО РАЙОНА**

РАСПОРЯЖЕНИЕ

08.09.2022

№ 3726

**О внесении изменений в
распоряжение комитета
имущественных отношений
администрации Пермского
муниципального района
от 30.06.2022 № 2784
«Об установлении
публичного сервитута на часть
земельных участков»**

В соответствии с Федеральным законом от 25.10.2001 № 137-ФЗ «О введении в действие Земельного кодекса Российской Федерации», пп. 5.5.3 п. 5.5 разд. 5 Положения о комитете имущественных отношений администрации Пермского муниципального района, утвержденного решением Земского Собрания Пермского муниципального района Пермского края от 22.12.2016 № 178, на основании ходатайства открытого акционерного общества «Межрегиональная распределительная сетевая компания Урала» (ИНН 6671163413, ОГРН 1056604000970) (далее - ОАО «МРСК Урала») от 16.08.2022 № 7717:

1. Внести в распоряжение Комитета имущественных отношений администрации Пермского муниципального района от 30.06.2022 № 2784 «Об установлении публичного сервитута на часть земельных участков» следующее изменение:

1.1. Пункт 1 читать в новой редакции: «1. Установить в интересах ОАО «МРСК Урала» публичный сервитут общей площадью 15161 кв.м. на часть земельных участков:

- с кадастровым номером 59:32:0920001:330, расположенный по адресу: Пермский край, Пермский район, Лобановское с/п, д. Касимово, ул. Садовый переулок, 4;

- с кадастровым номером 59:32:0920001:366, расположенный по адресу: Пермский край, Пермский район, Лобановское с/п, д. Касимово, ул. Садовый переулок, 13;

- с кадастровым номером 59:32:0920001:367, расположенный по адресу: Пермский край, Пермский район, Лобановское с/п, д. Касимово, ул. Садовый переулок, 10;
- с кадастровым номером 59:32:3960006:53, расположенный по адресу: Пермский край, Пермский район, Лобановское с/п, д. Касимово, ул. Садовый переулок, 7;
- с кадастровым номером 59:32:3960006:55, расположенный по адресу: Пермский край, Пермский район, Лобановское с/п, д. Касимово, ул. Садовый переулок, 6;
- с кадастровым номером 59:32:3960006:5549, расположенный по адресу: Пермский край, район Пермский, с/п Лобановское, д. Касимово, ул. Садовый переулок, 5;
- с кадастровым номером 59:32:3960006:5844, расположенный по адресу: Пермский край, Пермский район, Лобановское с/п, д. Касимово, ул. Садовый переулок, 1;
- с кадастровым номером 59:32:3960006:66, расположенный по адресу: Пермский край, Пермский район, Лобановское с/п, д. Касимово, ул. Садовый переулок, 2;
- с кадастровым номером 59:32:3960006:7373, расположенный по адресу: Пермский край, Пермский район, Лобановское с/п, д. Касимово, ул. Садовый переулок, 3/у 8;
- с кадастровым номером 59:32:0920001:105, расположенный по адресу: Пермский край, Пермский район, Лобановское с/п, д. Касимово, ул. Нагорная, 6;
- с кадастровым номером 59:32:0920001:106, расположенный по адресу: Пермский край, Пермский район, Лобановское с/п, д. Касимово, ул. Нагорная, 8;
- с кадастровым номером 59:32:0920001:119, расположенный по адресу: Пермский край, Пермский район, Лобановское с/п, д. Касимово, ул. Нагорная, 14;
- с кадастровым номером 59:32:0920001:137, расположенный по адресу: Пермский край, Пермский район, Лобановское с/п, д. Касимово, ул. Нагорная, 36а;
- с кадастровым номером 59:32:0920001:138, расположенный по адресу: Пермский край, Пермский район, Лобановское с/п, д. Касимово, ул. Нагорная, 38;
- с кадастровым номером 59:32:0920001:145, расположенный по адресу: Пермский край, Пермский район, Лобановское с/п, д. Касимово, ул. Нагорная, 50;

- с кадастровым номером 59:32:0920001:146, расположенный по адресу: Пермский край, Пермский район, Лобановское с/п, д. Касимово, ул. Нагорная, 48;
- с кадастровым номером 59:32:0920001:150, расположенный по адресу Пермский край, Пермский район, Лобановское с/п, д. Касимово, ул. Нагорная, 60;
- с кадастровым номером 59:32:0920001:152, расположенный по адресу: Пермский край, Пермский район, Лобановское с/п, д. Касимово, ул. Нагорная, 19;
- с кадастровым номером 59:32:0920001:154, расположенный по адресу: Пермский край, Пермский район, Лобановское с/п, д. Касимово, ул. Нагорная, 15;
- с кадастровым номером 59:32:0920001:155, расположенный по адресу: Пермский край, Пермский район, Лобановское с/п, д. Касимово, ул. Нагорная, 13;
- с кадастровым номером 59:32:0920001:156, расположенный по адресу: Пермский край, Пермский район, Лобановское с/п, д. Касимово, ул. Нагорная, з/у 11;
- с кадастровым номером 59:32:0920001:157, расположенный по адресу: Пермский край, Пермский район, Лобановское с/п, д. Касимово, ул. Нагорная, 9;
- с кадастровым номером 59:32:0920001:158, расположенный по адресу: Пермский край, Пермский район, Лобановское с/п, д. Касимово, ул. Нагорная, 7;
- с кадастровым номером 59:32:0920001:165, расположенный по адресу: Пермский край, Пермский район, Лобановское с/п, д. Касимово;
- с кадастровым номером 59:32:0920001:172, расположенный по адресу: Пермский край, Пермский район, Лобановское с/п, д. Касимово, ул. Нагорная;
- с кадастровым номером 59:32:0920001:176, расположенный по адресу: Пермский край, Пермский район, Лобановское с/п, д. Касимово, д. Касимово;
- с кадастровым номером 59:32:0920001:207, расположенный по адресу: Пермский край, Пермский район, Лобановское с/п, д. Касимово, ул. Нагорная, 56;
- с кадастровым номером 59:32:0920001:208, расположенный по адресу: Пермский край, Пермский район, Лобановское с/п, д. Касимово, ул. Нагорная, 56а;

- с кадастровым номером 59:32:0920001:211, расположенный по адресу: Пермский край, Пермский район, Лобановское с/п, д. Касимово, д. Касимово, ул. Клубная, 70;
- с кадастровым номером 59:32:0920001:213, расположенный по адресу: Пермский край, Пермский район, Лобановское с/п, д. Касимово, ул. Нагорная, 1;
- с кадастровым номером 59:32:0920001:219, расположенный по адресу: Пермский край, Пермский район, Лобановское с/п, д. Касимово, ул. Клубная, 45;
- с кадастровым номером 59:32:0920001:220, расположенный по адресу: край Пермский, р-н Пермский, с/п Лобановское, д. Касимово, ул. Клубная, дом 45
- с кадастровым номером 59:32:0920001:233, расположенный по адресу: Пермский край, Пермский район, Лобановское с/п, д. Касимово, ул. Нагорная, 13;
- с кадастровым номером 59:32:0920001:268, расположенный по адресу: Пермский край, Пермский район, Лобановское с/п, д. Касимово, ул. Нагорная, 18А;
- с кадастровым номером 59:32:0920001:336, расположенный по адресу: Пермский край, Пермский район, Лобановское с/п, д. Касимово, ул. Клубная, 80;
- с кадастровым номером 59:32:0920001:340, расположенный по адресу: к Пермский край, Пермский район, Лобановское с/п, д. Касимово, ул. Нагорная, 22б;
- с кадастровым номером 59:32:0920001:349, расположенный по адресу: Пермский край, Пермский район, Лобановское с/п, д. Касимово, ул. Набережная, 3а;
- с кадастровым номером 59:32:0920001:364, расположенный по адресу: Пермский край, Пермский район, Лобановское с/п, д. Касимово, ул. Нагорная, 28а;
- с кадастровым номером 59:32:0920001:370, расположенный по адресу: Пермский край, Пермский район, Лобановское с/п, д. Касимово, ул. Набережная, 1;
- с кадастровым номером 59:32:0920001:402, расположенный по адресу: Пермский край, Пермский район, Лобановское с/п, д. Касимово, ул. Клубная, 60в;
- с кадастровым номером 59:32:0920001:55, расположенный по адресу: Пермский край, Пермский район, Лобановское с/п, д. Касимово, ул. Клубная, 45;

- с кадастровым номером 59:32:0920001:56, расположенный по адресу: Пермский край, Пермский район, Лобановское с/п, д. Касимово, ул. Клубная, 47;
- с кадастровым номером 59:32:0920001:57, расположенный по адресу: Пермский край, Пермский район, Лобановское с/п, д. Касимово, ул. Клубная, 49;
- с кадастровым номером 59:32:0920001:584, расположенный по адресу: Пермский край, Пермский район, Лобановское с/п, д. Касимово, ул. Клубная, 58б;
- с кадастровым номером 59:32:0920001:590, расположенный по адресу: Пермский край, Пермский район, Лобановское с/п, д. Касимово, ул. Клубная, 66а;
- с кадастровым номером 59:32:0920001:591, расположенный по адресу: Пермский край, Пермский район, Лобановское с/п, д. Касимово, ул. Клубная, 64а;
- с кадастровым номером 59:32:0920001:594, расположенный по адресу: Пермский край, Пермский район, Лобановское с/п, д. Касимово, ул. Набережная, 2;
- с кадастровым номером 59:32:0920001:596, расположенный по адресу: Пермский край, Пермский район, Лобановское с/п, д. Касимово, ул. Клубная, 68;
- с кадастровым номером 59:32:0920001:606, расположенный по адресу: Пермский край, Пермский район, Лобановское с/п, д. Касимово, ул. Нагорная, 44а;
- с кадастровым номером 59:32:0920001:652, расположенный по адресу: Пермский край, Пермский район, Лобановское с/п, д. Касимово, ул. Набережная;
- с кадастровым номером 59:32:0920001:653, расположенный по адресу: Пермский край, Пермский район, Лобановское с/п, д. Касимово, ул. Набережная;
- с кадастровым номером 59:32:0920001:677, расположенный по адресу: Пермский край, Пермский район, Лобановское с/п, д. Касимово, ул. Нагорная;
- с кадастровым номером 59:32:0920001:694, расположенный по адресу: Пермский край, Пермский район, Лобановское с/п, д. Касимово, ул. Набережная, 5;
- с кадастровым номером 59:32:0920001:695, расположенный по адресу: Пермский край, Пермский район, Лобановское с/п, д. Касимово, ул. Набережная, 5а;

- с кадастровым номером 59:32:0920001:700, расположенный по адресу: Пермский край, Пермский район, Лобановское с/п, д. Касимово;
- с кадастровым номером 59:32:0920001:707, расположенный по адресу: Пермский край, Пермский район, Лобановское с/п, д. Касимово, ул. Нагорная;
- с кадастровым номером 59:32:0920001:856, расположенный по адресу: Пермский край, Пермский район, Лобановское с/п, д. Касимово, ул. Нагорная;
- с кадастровым номером 59:32:0920001:96, расположенный по адресу: Пермский край, Пермский район, Лобановское с/п, д. Касимово, ул. Клубная, 60;
- с кадастровым номером 59:32:0920001:98, расположенный по адресу: Пермский край, Пермский район, Лобановское с/п, д. Касимово, ул. Клубная, 64;
- с кадастровым номером 59:32:0920001:99, расположенный по адресу: Пермский край, Пермский район, Лобановское с/п, д. Касимово, ул. Клубная, 66;
- с кадастровым номером 59:32:0900001:12, расположенный по адресу: край Пермский, р-н Пермский, с/п Лобановское, д. Баские;
- с кадастровым номером 59:32:0000000:95, расположенный по адресу: Пермский край, Пермский район, Лобановское с/п, земли ПНИИСХ;
- с кадастровым номером 59:32:0920001:224, расположенный по адресу: Пермский край, Пермский район, Лобановское с/п, д. Касимово, ул. Набережная, 3.

Цель: Для размещения объекта электросетевого хозяйства «ВЛ-0,4 кВ ОТ ТП-66286, ВЛ-0,4 кВ ОТ ТП-66284».

Срок: 49 лет.».

1.2. Приложение к распоряжению № 2784 от 30.06.2022 изложить в новой редакции согласно приложения к настоящему распоряжению.

2. Настоящее распоряжение вступает в силу со дня его подписания.

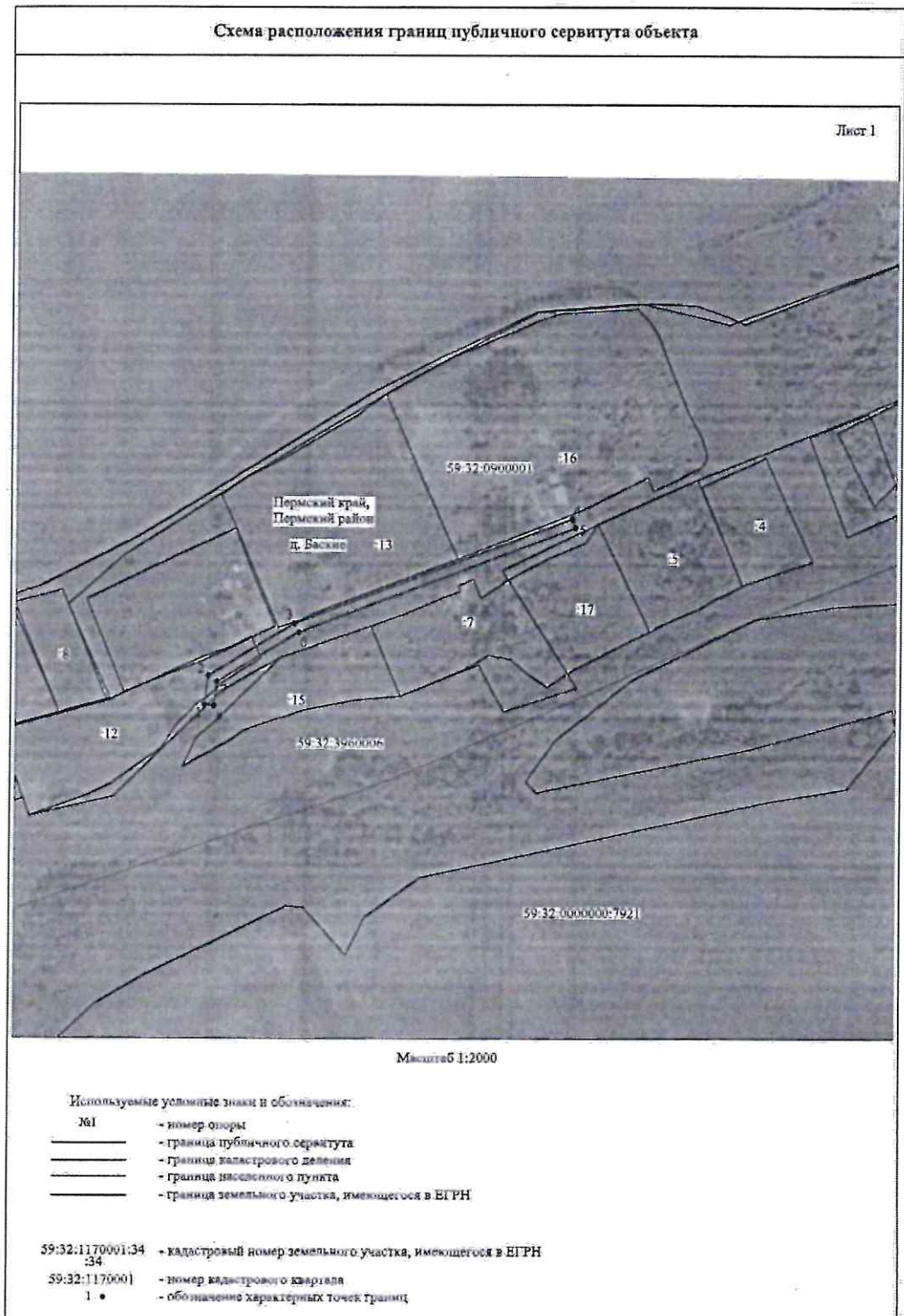
3. Контроль исполнения настоящего распоряжения оставляю за собой.

Председатель комитета

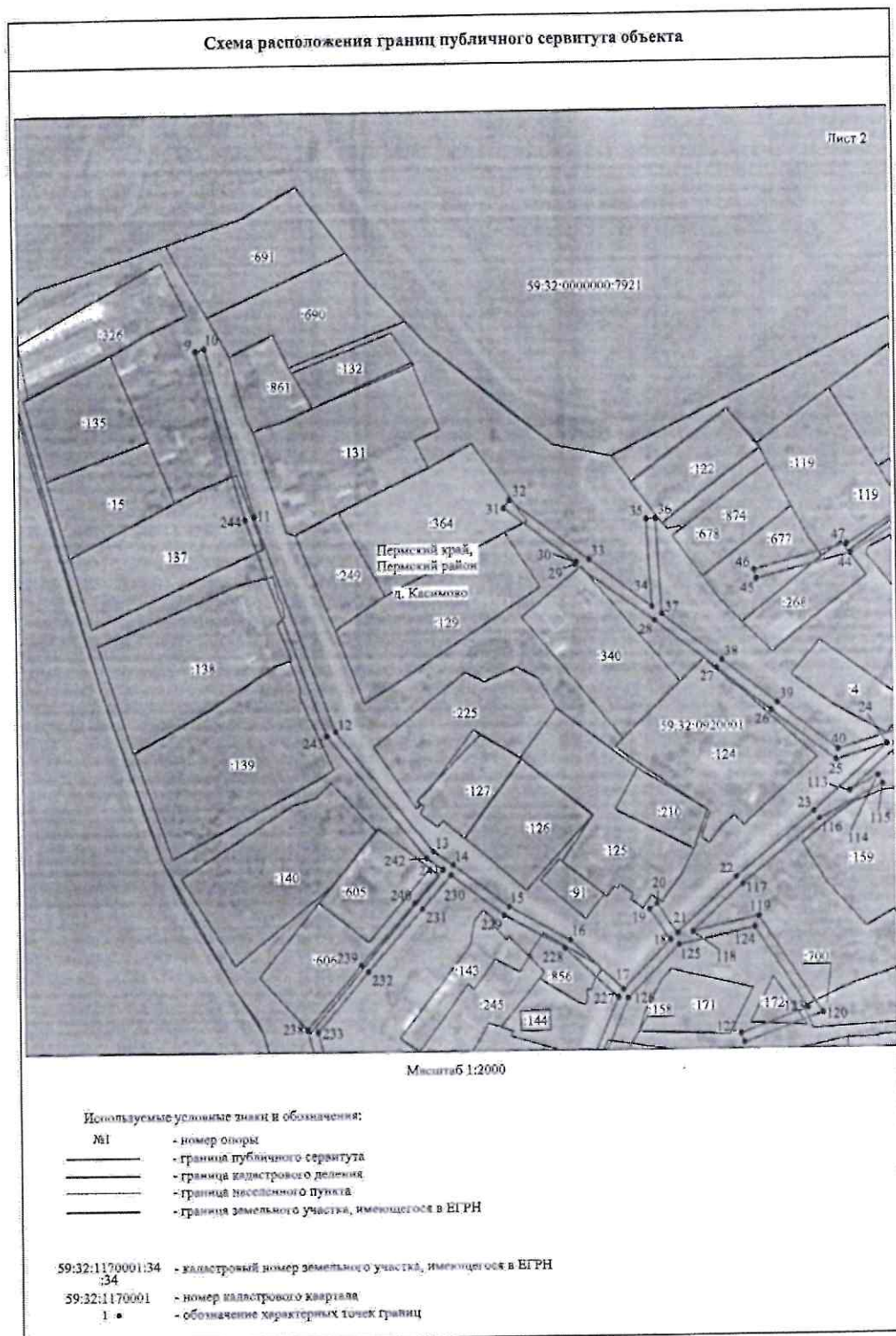


Д.В. Ракицкий

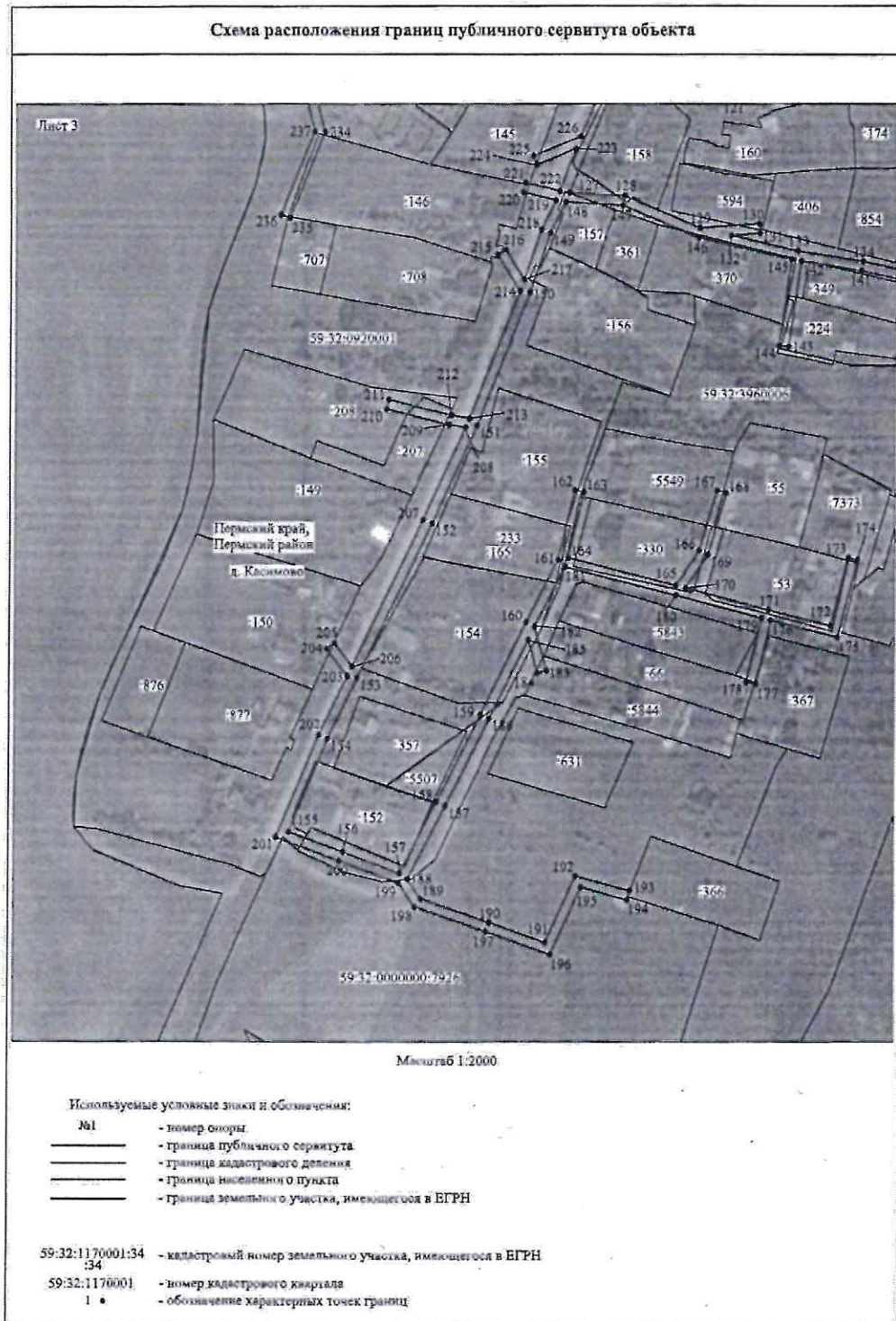
Приложение № 1
к распоряжению
комитета имущественных
отношений администрации
Пермского муниципального района
от 08.09.2022 № 3726



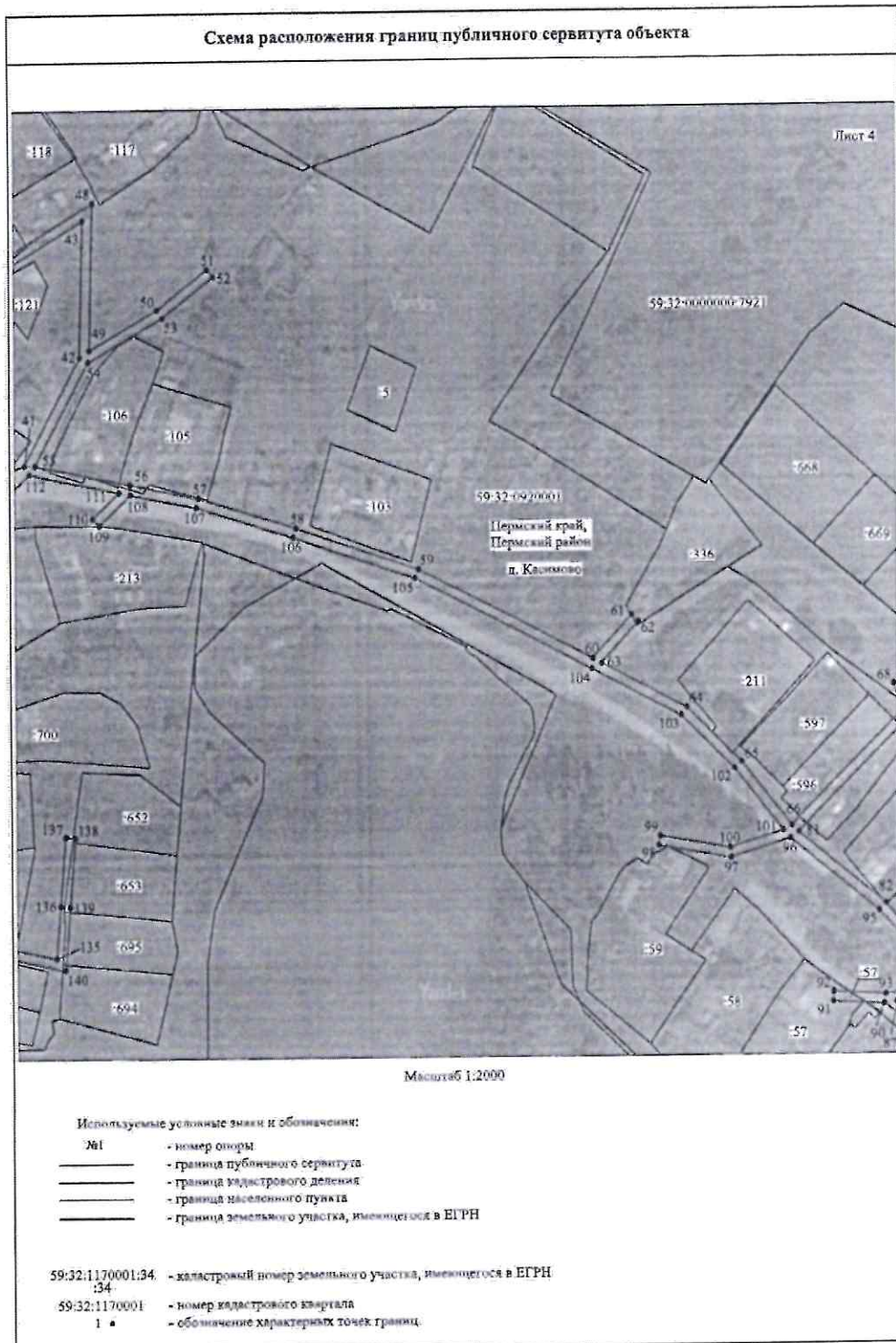
Приложение № 2
к распоряжению
комитета имущественных
отношений администрации
Пермского муниципального района
от 08.09.2022 № 3726



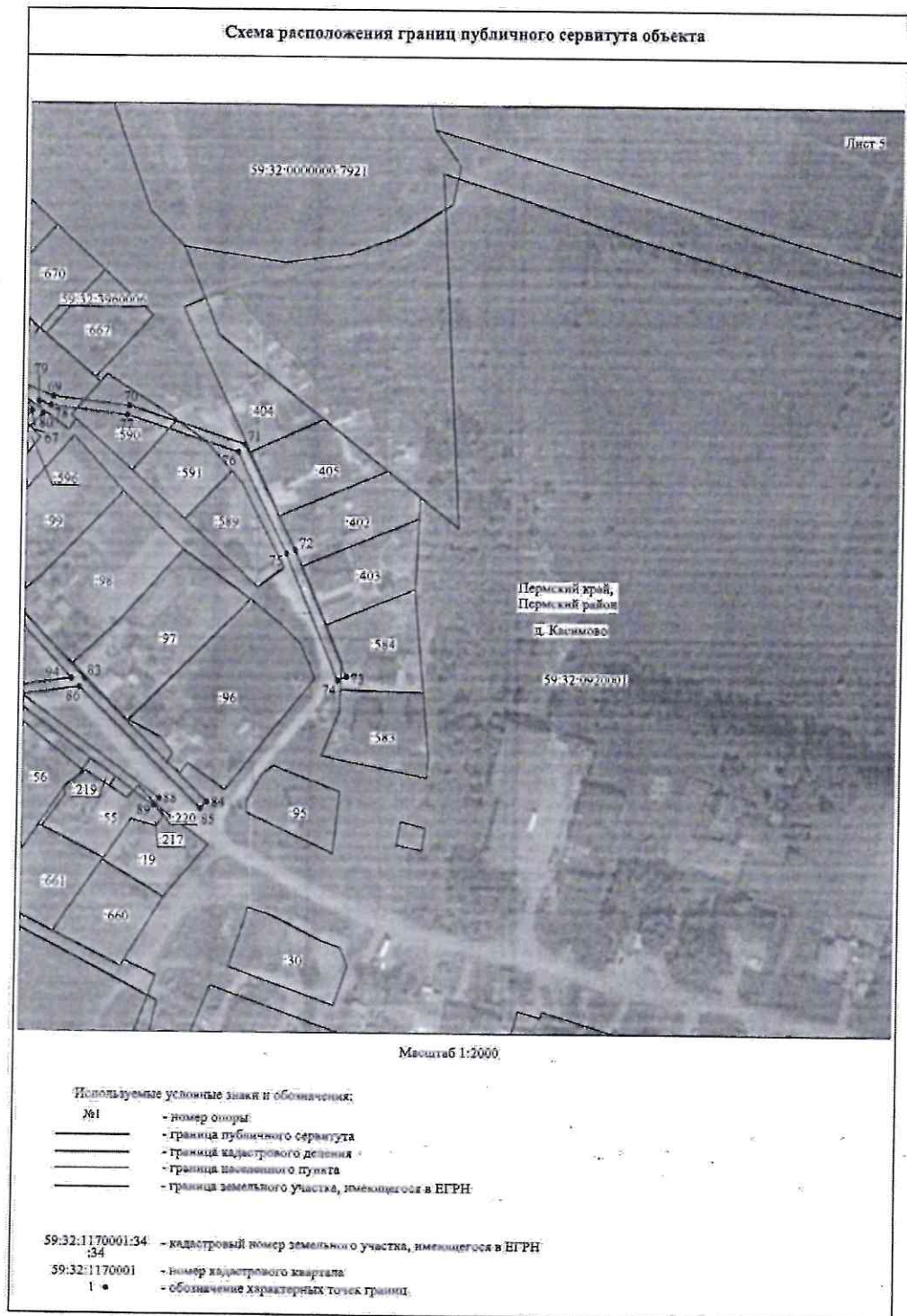
Приложение № 3
к распоряжению
комитета имущественных
отношений администрации
Пермского муниципального района
от 08.09.2022 № 3726



Приложение № 4
к распоряжению
комитета имущественных
отношений администрации
Пермского муниципального района
от 08.09.2022 № 3726



Приложение № 5
к распоряжению
комитета имущественных
отношений администрации
Пермского муниципального района
от 08.09.2022 № 3726



Приложение № 6
к распоряжению
комитета имущественных
отношений администрации
Пермского муниципального района
от 08.09.2022 № 3726

ОПИСАНИЕ МЕСТОПОЛОЖЕНИЯ ГРАНИЦ

Публичный сервитут для размещения объекта электросетевого хозяйства «ВЛ-0,4 КВ ОТ ТП-66286, ВЛ-0,4 КВ ОТ ТП-66284»

(наименование объекта, местоположение границ которого описано (далее - объект))

Раздел 1

Сведения об объекте

Сведения об объекте		
№ п/п	Характеристики объекта	Описание характеристик
1	2	3
1	Местоположение объекта	Пермский край, Пермский район
2	Площадь объекта +/- величина погрешности определения площади (Р+/- Дельта Р)	15161 кв.м ± 29 кв.м
3	Иные характеристики объекта	Публичный сервитут для размещения объекта электросетевого хозяйства «ВЛ-0,4 КВ ОТ ТП-66286, ВЛ-0,4 КВ ОТ ТП-66284» на срок 49 лет

Приложение № 7
к распоряжению
комитета имущественных
отношений администрации
Пермского муниципального района
от 08.09.2022 № 3726

Раздел 2

Сведения о местоположении границ объекта					
1. Система координат МСК-59, зона 2					
2. Сведения о характерных точках границ объекта					
Обозначение характерных точек границ	Координаты, м		Метод определения координат характерной точки	Средняя квадратическая погрешность положения характерной точки (М), м	Описание обозначени я точки на местности (при наличии)
	X	Y			
1	2	3	4	5	6
Зона1(1)	-	-	-	-	-
1	497626.33	2230385.03	Метод спутниковых геодезических измерений (определений)	0,10	-
2	497638.48	2230386.44	Метод спутниковых геодезических измерений (определений)	0,10	-
3	497660.34	2230422.54	Метод спутниковых геодезических измерений (определений)	0,10	-
4	497704.29	2230537.04	Метод спутниковых геодезических измерений (определений)	0,10	-
5	497700.55	2230538.45	Метод спутниковых геодезических измерений (определений)	0,10	-
6	497656.74	2230424.32	Метод спутниковых геодезических измерений (определений)	0,10	-
7	497636.07	2230390.19	Метод спутниковых геодезических измерений (определений)	0,10	-
8	497625.87	2230389.00	Метод спутниковых геодезических измерений (определений)	0,10	-
1	497626.33	2230385.03	Метод спутниковых геодезических измерений (определений)	0,10	-
Зона1(2)	-	-	-	-	-
9	496572.59	2230195.10	Метод спутниковых геодезических измерений (определений)	0,10	-
10	496573.73	2230198.93	Метод спутниковых геодезических измерений (определений)	0,10	-
11	496503.63	2230219.33	Метод спутниковых геодезических измерений (определений)	0,10	-
12	496414.15	2230252.58	Метод спутниковых геодезических измерений (определений)	0,10	-
13	496363.69	2230292.66	Метод спутниковых геодезических измерений (определений)	0,10	-
14	496357.92	2230300.75	Метод спутниковых геодезических измерений (определений)	0,10	-
15	496340.17	2230323.76	Метод спутниковых геодезических измерений (определений)	0,10	-
16	496326.33	2230349.55	Метод спутниковых геодезических измерений (определений)	0,10	-
17	496306.03	2230371.88	Метод спутниковых геодезических измерений (определений)	0,10	-
18	496325.99	2230392.37	Метод спутниковых геодезических измерений (определений)	0,10	-
19	496338.53	2230383.35	Метод спутниковых геодезических измерений (определений)	0,10	-
20	496340.86	2230386.60	Метод спутниковых геодезических измерений (определений)	0,10	-
21	496328.76	2230395.30	Метод спутниковых геодезических измерений (определений)	0,10	-
22	496351.76	2230420.46	Метод спутниковых геодезических измерений (определений)	0,10	-
23	496378.75	2230453.20	Метод спутниковых геодезических измерений (определений)	0,10	-
24	496406.66	2230483.65	Метод спутниковых геодезических измерений (определений)	0,10	-

Приложение № 8
к распоряжению
комитета имущественных
отношений администрации
Пермского муниципального района
от 08.09.2022 № 3726

			(определений)		
25	496400.16	2230462.72	Метод спутниковых геодезических измерений (определений)	0.10	-
26	496421.09	2230436.02	Метод спутниковых геодезических измерений (определений)	0.10	-
27	496439.08	2230413.02	Метод спутниковых геодезических измерений (определений)	0.10	-
28	496459.18	2230387.01	Метод спутниковых геодезических измерений (определений)	0.10	-
29	496482.70	2230353.32	Метод спутниковых геодезических измерений (определений)	0.10	-
30	496483.56	2230353.92	Метод спутниковых геодезических измерений (определений)	0.10	-
31	496505.96	2230323.27	Метод спутниковых геодезических измерений (определений)	0.10	-
32	496509.19	2230325.63	Метод спутниковых геодезических измерений (определений)	0.10	-
33	496484.57	2230359.31	Метод спутниковых геодезических измерений (определений)	0.10	-
34	496464.92	2230385.97	Метод спутниковых геодезических измерений (определений)	0.10	-
35	496501.03	2230383.87	Метод спутниковых геодезических измерений (определений)	0.10	-
36	496501.27	2230387.87	Метод спутниковых геодезических измерений (определений)	0.10	-
37	496461.80	2230390.15	Метод спутниковых геодезических измерений (определений)	0.10	-
38	496442.24	2230415.48	Метод спутниковых геодезических измерений (определений)	0.10	-
39	496424.24	2230438.49	Метод спутниковых геодезических измерений (определений)	0.10	-
40	496404.60	2230463.54	Метод спутниковых геодезических измерений (определений)	0.10	-
41	496412.91	2230490.29	Метод спутниковых геодезических измерений (определений)	0.10	-
42	496457.12	2230513.54	Метод спутниковых геодезических измерений (определений)	0.10	-
43	496513.56	2230514.94	Метод спутниковых геодезических измерений (определений)	0.10	-
44	496485.99	2230469.48	Метод спутниковых геодезических измерений (определений)	0.10	-
45	496475.68	2230430.32	Метод спутниковых геодезических измерений (определений)	0.10	-
46	496479.55	2230429.30	Метод спутниковых геодезических измерений (определений)	0.10	-
47	496489.71	2230467.90	Метод спутниковых геодезических измерений (определений)	0.10	-
48	496520.77	2230519.12	Метод спутниковых геодезических измерений (определений)	0.10	-
49	496460.14	2230517.62	Метод спутниковых геодезических измерений (определений)	0.10	-
50	496476.45	2230545.52	Метод спутниковых геодезических измерений (определений)	0.10	-
51	496493.11	2230566.75	Метод спутниковых геодезических измерений (определений)	0.10	-
52	496489.96	2230569.22	Метод спутниковых геодезических измерений (определений)	0.10	-
53	496473.13	2230547.77	Метод спутниковых геодезических измерений (определений)	0.10	-
54	496455.16	2230517.04	Метод спутниковых геодезических измерений (определений)	0.10	-
55	496412.78	2230494.73	Метод спутниковых геодезических измерений (определений)	0.10	-
56	496404.69	2230534.02	Метод спутниковых геодезических измерений (определений)	0.10	-
57	496398.99	2230562.82	Метод спутниковых геодезических измерений (определений)	0.10	-
58	496386.46	2230603.42	Метод спутниковых геодезических измерений	0.10	-

Приложение № 9
к распоряжению
комитета имущественных
отношений администрации
Пермского муниципального района
от 08.09.2022 № 3726

			(определений)		
59	496369.25	2230653.65	Метод спутниковых геодезических измерений (определений)	0.10	—
60	496332.04	2230725.72	Метод спутниковых геодезических измерений (определений)	0.10	—
61	496349.72	2230741.98	Метод спутниковых геодезических измерений (определений)	0.10	—
62	496347.01	2230744.93	Метод спутниковых геодезических измерений (определений)	0.10	—
63	496330.13	2230729.40	Метод спутниковых геодезических измерений (определений)	0.10	—
64	496311.61	2230765.14	Метод спутниковых геодезических измерений (определений)	0.10	—
65	496288.62	2230787.95	Метод спутниковых геодезических измерений (определений)	0.10	—
66	496262.18	2230808.32	Метод спутниковых геодезических измерений (определений)	0.10	—
67	496309.32	2230853.82	Метод спутниковых геодезических измерений (определений)	0.10	—
68	496320.58	2230850.37	Метод спутниковых геодезических измерений (определений)	0.10	—
69	496315.59	2230862.62	Метод спутниковых геодезических измерений (определений)	0.10	—
70	496311.85	2230894.60	Метод спутниковых геодезических измерений (определений)	0.10	—
71	496295.99	2230943.60	Метод спутниковых геодезических измерений (определений)	0.10	—
72	496251.65	2230965.53	Метод спутниковых геодезических измерений (определений)	0.10	—
73	496198.22	2230987.80	Метод спутниковых геодезических измерений (определений)	0.10	—
74	496196.70	2230984.10	Метод спутниковых геодезических измерений (определений)	0.10	—
75	496250.03	2230961.87	Метод спутниковых геодезических измерений (определений)	0.10	—
76	496292.69	2230940.82	Метод спутниковых геодезических измерений (определений)	0.10	—
77	496307.92	2230893.74	Метод спутниковых геодезических измерений (определений)	0.10	—
78	496311.69	2230861.62	Метод спутниковых геодезических измерений (определений)	0.10	—
79	496313.70	2230856.67	Метод спутниковых геодезических измерений (определений)	0.10	—
80	496308.18	2230858.36	Метод спутниковых геодезических измерений (определений)	0.10	—
81	496259.27	2230811.09	Метод спутниковых геодезических измерений (определений)	0.10	—
82	496230.02	2230846.61	Метод спутниковых геодезических измерений (определений)	0.10	—
83	496196.55	2230877.35	Метод спутниковых геодезических измерений (определений)	0.10	—
84	496145.09	2230929.73	Метод спутниковых геодезических измерений (определений)	0.10	—
85	496142.24	2230926.92	Метод спутниковых геодезических измерений (определений)	0.10	—
86	496193.07	2230875.19	Метод спутниковых геодезических измерений (определений)	0.10	—
87	496189.77	2230851.25	Метод спутниковых геодезических измерений (определений)	0.10	—
88	496146.41	2230909.54	Метод спутниковых геодезических измерений (определений)	0.10	—
89	496143.15	2230907.22	Метод спутниковых геодезических измерений (определений)	0.10	—
90	496189.14	2230845.52	Метод спутниковых геодезических измерений (определений)	0.10	—
91	496190.16	2230824.82	Метод спутниковых геодезических измерений (определений)	0.10	—
92	496194.16	2230825.02	Метод спутниковых геодезических измерений	0.10	—

Приложение № 10
к распоряжению
комитета имущественных
отношений администрации
Пермского муниципального района
от 08.09.2022 № 3726

			(определений)		
93	496193.11	2230846.15	Метод спутниковых геодезических измерений (определений)	0.10	—
94	496196.64	2230871.83	Метод спутниковых геодезических измерений (определений)	0.10	—
95	496227.11	2230843.85	Метод спутниковых геодезических измерений (определений)	0.10	—
96	496256.82	2230807.77	Метод спутниковых геодезических измерений (определений)	0.10	—
97	496249.05	2230783.21	Метод спутниковых геодезических измерений (определений)	0.10	—
98	496254.37	2230752.81	Метод спутниковых геодезических измерений (определений)	0.10	—
99	496258.31	2230753.50	Метод спутниковых геодезических измерений (определений)	0.10	—
100	496253.16	2230782.94	Метод спутниковых геодезических измерений (определений)	0.10	—
101	496260.10	2230804.87	Метод спутниковых геодезических измерений (определений)	0.10	—
102	496285.98	2230784.93	Метод спутниковых геодезических измерений (определений)	0.10	—
103	496308.35	2230762.74	Метод спутниковых геодезических измерений (определений)	0.10	—
104	496327.79	2230725.24	Метод спутниковых геодезических измерений (определений)	0.10	—
105	496365.56	2230652.09	Метод спутниковых геодезических измерений (определений)	0.10	—
106	496382.66	2230602.18	Метод спутниковых геодезических измерений (определений)	0.10	—
107	496395.11	2230561.84	Метод спутниковых геодезических измерений (определений)	0.10	—
108	496400.57	2230534.27	Метод спутниковых геодезических измерений (определений)	0.10	—
109	496388.02	2230521.35	Метод спутниковых геодезических измерений (определений)	0.10	—
110	496390.89	2230518.56	Метод спутниковых геодезических измерений (определений)	0.10	—
111	496401.54	2230529.52	Метод спутниковых геодезических измерений (определений)	0.10	—
112	496409.19	2230492.32	Метод спутниковых геодезических измерений (определений)	0.10	—
113	496387.02	2230468.13	Метод спутниковых геодезических измерений (определений)	0.10	—
114	496393.37	2230479.67	Метод спутниковых геодезических измерений (определений)	0.10	—
115	496389.87	2230481.60	Метод спутниковых геодезических измерений (определений)	0.10	—
116	496375.58	2230455.63	Метод спутниковых геодезических измерений (определений)	0.10	—
117	496348.74	2230423.08	Метод спутниковых геодезических измерений (определений)	0.10	—
118	496329.32	2230401.85	Метод спутниковых геодезических измерений (определений)	0.10	—
119	496335.46	2230429.72	Метод спутниковых геодезических измерений (определений)	0.10	—
120	496295.51	2230455.98	Метод спутниковых геодезических измерений (определений)	0.10	—
121	496283.48	2230423.07	Метод спутниковых геодезических измерений (определений)	0.10	—
122	496287.24	2230421.70	Метод спутниковых геодезических измерений (определений)	0.10	—
123	496297.53	2230449.85	Метод спутниковых геодезических измерений (определений)	0.10	—
124	496330.96	2230427.89	Метод спутниковых геодезических измерений (определений)	0.10	—
125	496323.93	2230395.97	Метод спутниковых геодезических измерений (определений)	0.10	—
126	496302.33	2230373.81	Метод спутниковых геодезических измерений (определений)	0.10	—

Приложение № 11
к распоряжению
комитета имущественных
отношений администрации
Пермского муниципального района
от 08.09.2022 № 3726

			(определений)		
127	496244.91	2230349.91	Метод спутниковых геодезических измерений (определений)	0.10	—
128	496243.65	2230373.35	Метод спутниковых геодезических измерений (определений)	0.10	—
129	496230.60	2230404.65	Метод спутниковых геодезических измерений (определений)	0.10	—
130	496232.40	2230429.42	Метод спутниковых геодезических измерений (определений)	0.10	—
131	496228.41	2230429.71	Метод спутниковых геодезических измерений (определений)	0.10	—
132	496227.55	2230417.83	Метод спутниковых геодезических измерений (определений)	0.10	—
133	496221.16	2230445.43	Метод спутниковых геодезических измерений (определений)	0.10	—
134	496216.86	2230472.39	Метод спутниковых геодезических измерений (определений)	0.10	—
135	496210.10	2230502.48	Метод спутниковых геодезических измерений (определений)	0.10	—
136	496231.33	2230504.25	Метод спутниковых геодезических измерений (определений)	0.10	—
137	496259.40	2230506.44	Метод спутниковых геодезических измерений (определений)	0.10	—
138	496259.09	2230510.42	Метод спутниковых геодезических измерений (определений)	0.10	—
139	496231.01	2230508.24	Метод спутниковых геодезических измерений (определений)	0.10	—
140	496205.19	2230506.09	Метод спутниковых геодезических измерений (определений)	0.10	—
141	496212.93	2230471.64	Метод спутниковых геодезических измерений (определений)	0.10	—
142	496216.89	2230446.76	Метод спутниковых геодезических измерений (определений)	0.10	—
143	496181.06	2230441.68	Метод спутниковых геодезических измерений (определений)	0.10	—
144	496181.63	2230437.72	Метод спутниковых геодезических измерений (определений)	0.10	—
145	496217.65	2230442.82	Метод спутниковых геодезических измерений (определений)	0.10	—
146	496226.57	2230404.33	Метод спутниковых геодезических измерений (определений)	0.10	—
147	496239.69	2230372.46	Метод спутниковых геодезических измерений (определений)	0.10	—
148	496241.00	2230348.25	Метод спутниковых геодезических измерений (определений)	0.10	—
149	496228.32	2230341.92	Метод спутниковых геодезических измерений (определений)	0.10	—
150	496203.69	2230333.59	Метод спутниковых геодезических измерений (определений)	0.10	—
151	496148.07	2230311.81	Метод спутниковых геодезических измерений (определений)	0.10	—
152	496107.14	2230293.63	Метод спутниковых геодезических измерений (определений)	0.10	—
153	496042.72	2230263.27	Метод спутниковых геодезических измерений (определений)	0.10	—
154	496017.33	2230251.04	Метод спутниковых геодезических измерений (определений)	0.10	—
155	495978.41	2230235.09	Метод спутниковых геодезических измерений (определений)	0.10	—
156	495969.99	2230257.56	Метод спутниковых геодезических измерений (определений)	0.10	—
157	495961.06	2230281.03	Метод спутниковых геодезических измерений (определений)	0.10	—
158	495991.12	2230295.98	Метод спутниковых геодезических измерений (определений)	0.10	—
159	496027.65	2230313.77	Метод спутниковых геодезических измерений (определений)	0.10	—
160	496066.06	2230332.61	Метод спутниковых геодезических измерений (определений)	0.10	—

Приложение № 12
к распоряжению
комитета имущественных
отношений администрации
Пермского муниципального района
от 08.09.2022 № 3726

			(определений)		
161	496092.17	2230345.58	Метод спутниковых геодезических измерений (определений)	0.10	-
162	496121.02	2230352.50	Метод спутниковых геодезических измерений (определений)	0.10	-
163	496120.09	2230356.39	Метод спутниковых геодезических измерений (определений)	0.10	-
164	496092.93	2230349.88	Метод спутниковых геодезических измерений (определений)	0.10	-
165	496081.44	2230395.21	Метод спутниковых геодезических измерений (определений)	0.10	-
166	496096.01	2230404.92	Метод спутниковых геодезических измерений (определений)	0.10	-
167	496120.83	2230412.28	Метод спутниковых геодезических измерений (определений)	0.10	-
168	496119.70	2230416.12	Метод спутниковых геодезических измерений (определений)	0.10	-
169	496094.30	2230408.58	Метод спутниковых геодезических измерений (определений)	0.10	-
170	496080.38	2230399.31	Метод спутниковых геодезических измерений (определений)	0.10	-
171	496071.33	2230433.79	Метод спутниковых геодезических измерений (определений)	0.10	-
172	496064.72	2230459.41	Метод спутниковых геодезических измерений (определений)	0.10	-
173	496093.23	2230466.57	Метод спутниковых геодезических измерений (определений)	0.10	-
174	496092.26	2230470.45	Метод спутниковых геодезических измерений (определений)	0.10	-
175	496059.85	2230462.31	Метод спутниковых геодезических измерений (определений)	0.10	-
176	496066.93	2230434.81	Метод спутниковых геодезических измерений (определений)	0.10	-
177	496040.29	2230428.75	Метод спутниковых геодезических измерений (определений)	0.10	-
178	496041.17	2230424.85	Метод спутниковых геодезических измерений (определений)	0.10	-
179	496067.94	2230430.94	Метод спутниковых геодезических измерений (определений)	0.10	-
180	496077.30	2230395.27	Метод спутниковых геодезических измерений (определений)	0.10	-
181	496089.14	2230348.55	Метод спутниковых геодезических измерений (определений)	0.10	-
182	496064.15	2230336.13	Метод спутниковых геодезических измерений (определений)	0.10	-
183	496045.79	2230341.09	Метод спутниковых геодезических измерений (определений)	0.10	-
184	496044.75	2230337.22	Метод спутниковых геодезических измерений (определений)	0.10	-
185	496058.71	2230333.46	Метод спутниковых геодезических измерений (определений)	0.10	-
186	496025.89	2230317.36	Метод спутниковых геодезических измерений (определений)	0.10	-
187	495989.35	2230299.57	Метод спутниковых геодезических измерений (определений)	0.10	-
188	495958.69	2230284.32	Метод спутниковых геодезических измерений (определений)	0.10	-
189	495950.34	2230289.81	Метод спутниковых геодезических измерений (определений)	0.10	-
190	495940.55	2230317.69	Метод спутниковых геодезических измерений (определений)	0.10	-
191	495932.28	2230340.98	Метод спутниковых геодезических измерений (определений)	0.10	-
192	495960.02	2230353.54	Метод спутниковых геодезических измерений (определений)	0.10	-
193	495953.76	2230376.44	Метод спутниковых геодезических измерений (определений)	0.10	-
194	495949.90	2230375.38	Метод спутниковых геодезических измерений (определений)	0.10	-

Приложение № 13
к распоряжению
комитета имущественных
отношений администрации
Пермского муниципального района
от 08.09.2022 № 3726

			(определений)		
195	495955.26	2230355.78	Метод спутниковых геодезических измерений (определений)	0.10	-
196	495927.28	2230343.11	Метод спутниковых геодезических измерений (определений)	0.10	-
197	495936.78	2230316.36	Метод спутниковых геодезических измерений (определений)	0.10	-
198	495947.01	2230287.21	Метод спутниковых геодезических измерений (определений)	0.10	-
199	495956.91	2230280.70	Метод спутниковых геодезических измерений (определений)	0.10	-
200	495966.25	2230256.14	Метод спутниковых геодезических измерений (определений)	0.10	-
201	495976.11	2230229.83	Метод спутниковых геодезических измерений (определений)	0.10	-
202	496018.96	2230247.38	Метод спутниковых геодезических измерений (определений)	0.10	-
203	496043.38	2230259.11	Метод спутниковых геодезических измерений (определений)	0.10	-
204	496054.82	2230250.59	Метод спутниковых геодезических измерений (определений)	0.10	-
205	496057.21	2230253.80	Метод спутниковых геодезических измерений (определений)	0.10	-
206	496047.44	2230261.07	Метод спутниковых геодезических измерений (определений)	0.10	-
207	496108.50	2230289.86	Метод спутниковых геодезических измерений (определений)	0.10	-
208	496147.36	2230307.12	Метод спутниковых геодезических измерений (определений)	0.10	-
209	496148.53	2230300.51	Метод спутниковых геодезических измерений (определений)	0.10	-
210	496154.97	2230274.75	Метод спутниковых геодезических измерений (определений)	0.10	-
211	496158.84	2230275.72	Метод спутниковых геодезических измерений (определений)	0.10	-
212	496152.44	2230301.35	Метод спутниковых геодезических измерений (определений)	0.10	-
213	496151.14	2230308.72	Метод спутниковых геодезических измерений (определений)	0.10	-
214	496204.16	2230329.48	Метод спутниковых геодезических измерений (определений)	0.10	-
215	496219.46	2230320.20	Метод спутниковых геодезических измерений (определений)	0.10	-
216	496221.53	2230323.62	Метод спутниковых геодезических измерений (определений)	0.10	-
217	496209.06	2230331.18	Метод спутниковых геодезических измерений (определений)	0.10	-
218	496229.86	2230338.22	Метод спутниковых геодезических измерений (определений)	0.10	-
219	496241.73	2230344.15	Метод спутниковых геодезических измерений (определений)	0.10	-
220	496245.11	2230330.65	Метод спутниковых геодезических измерений (определений)	0.10	-
221	496248.99	2230331.62	Метод спутниковых геодезических измерений (определений)	0.10	-
222	496245.44	2230345.82	Метод спутниковых геодезических измерений (определений)	0.10	-
223	496262.73	2230352.53	Метод спутниковых геодезических измерений (определений)	0.10	-
224	496256.19	2230336.34	Метод спутниковых геодезических измерений (определений)	0.10	-
225	496259.90	2230334.84	Метод спутниковых геодезических измерений (определений)	0.10	-
226	496267.86	2230354.55	Метод спутниковых геодезических измерений (определений)	0.10	-
227	496302.73	2230369.63	Метод спутниковых геодезических измерений (определений)	0.10	-
228	496323.03	2230347.24	Метод спутниковых геодезических измерений	0.10	-

Приложение № 14
к распоряжению
комитета имущественных
отношений администрации
Пермского муниципального района
от 08.09.2022 № 3726

			(определений)		
229	496336.80	2230321.58	Метод спутниковых геодезических измерений (определений)	0.10	–
230	496353.63	2230299.76	Метод спутниковых геодезических измерений (определений)	0.10	–
231	496339.59	2230287.68	Метод спутниковых геодезических измерений (определений)	0.10	–
232	496314.02	2230265.07	Метод спутниковых геодезических измерений (определений)	0.10	–
233	496289.35	2230243.85	Метод спутниковых геодезических измерений (определений)	0.10	–
234	496269.73	2230248.95	Метод спутниковых геодезических измерений (определений)	0.10	–
235	496234.43	2230234.51	Метод спутниковых геодезических измерений (определений)	0.10	–
236	496235.94	2230230.80	Метод спутниковых геодезических измерений (определений)	0.10	–
237	496270.01	2230244.75	Метод спутниковых геодезических измерений (определений)	0.10	–
238	496290.37	2230239.45	Метод спутниковых геодезических измерений (определений)	0.10	–
239	496316.65	2230262.06	Метод спутниковых геодезических измерений (определений)	0.10	–
240	496342.22	2230284.66	Метод спутниковых геодезических измерений (определений)	0.10	–
241	496356.02	2230296.54	Метод спутниковых геодезических измерений (определений)	0.10	–
242	496360.76	2230289.88	Метод спутниковых геодезических измерений (определений)	0.10	–
243	496412.33	2230248.98	Метод спутниковых геодезических измерений (определений)	0.10	–
244	496502.38	2230215.53	Метод спутниковых геодезических измерений (определений)	0.10	–
9	496572.59	2230195.10	Метод спутниковых геодезических измерений (определений)	0.10	–
3. Сведения о характерных точках части (частей) границы объекта					
Обозначение характерных точек части границы	Координаты, м		Метод определения координат характерной точки	Средняя квадратическая погрешность положения характерной точки (M ₀ , м)	Описание обозначения точки на местности (при наличии)
	X	Y			
1	2	3	4	5	6
–	–	–	–	–	–